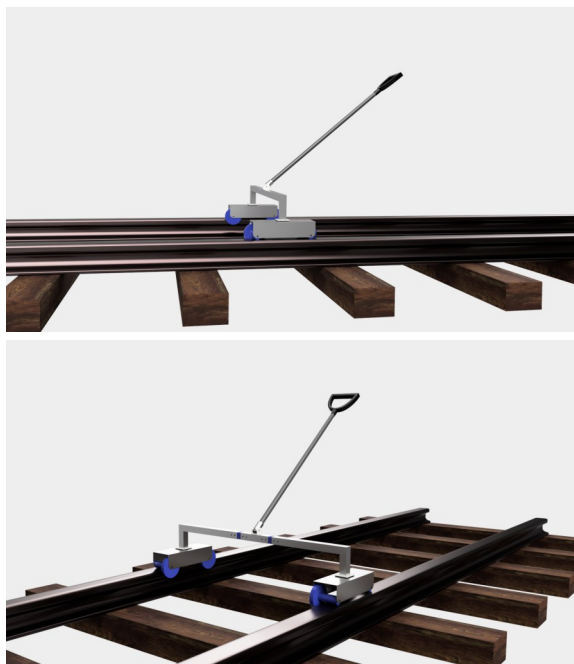
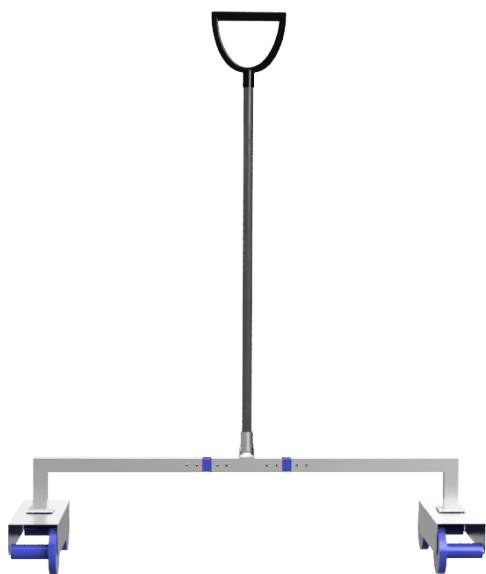


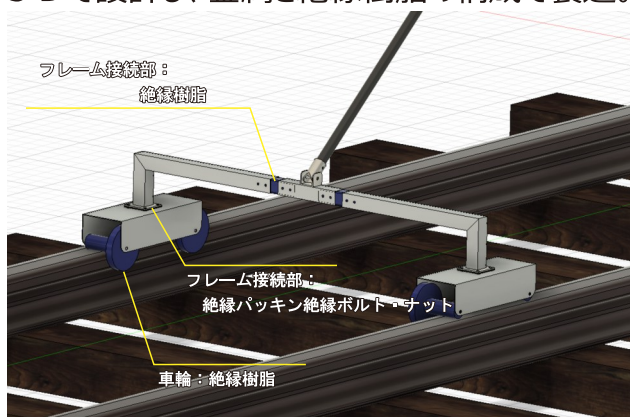
# 鉄道業界初 教育・確認用レールチェッカー

鉄道レールは進行方向や経路を切り替えるなど複雑な設備になっております。実際に列車が通過する際にどの方向へ進行するのかを教育などのツールとして活用でき、目立ちにくいレールの変形・がたつき不具合などを点検者が効率良く発見できる「教育・確認用レールチェッカー」を鉄道業界用に開発しました。

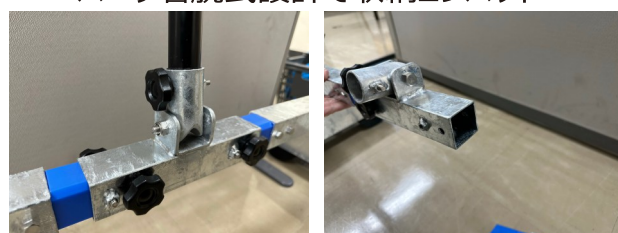
また、両サイドのレールの電流が通電し短絡しないように3重の絶縁構造にしております。



3Dで設計し、金属と絶縁樹脂の構成で製造。



パーツ着脱式設計で収納コンパクト



柄とフレームは着脱式でコンパクトに収納して持ち運びが可能です。

道内の各駅配備用に製造中

