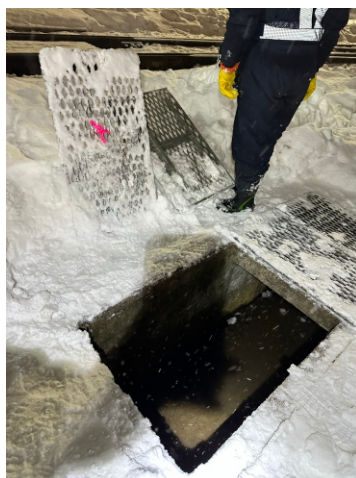


# 鉄道構内の流雪溝の開発

トライ・ユーでは、雪は落として、作業員は落ちない流雪溝安全二重蓋を開発致しました。

某駅に100組新規導入。



従来は雪も落とせますが、作業員自身も落ちないように慎重に作業しなければなりませんでした。

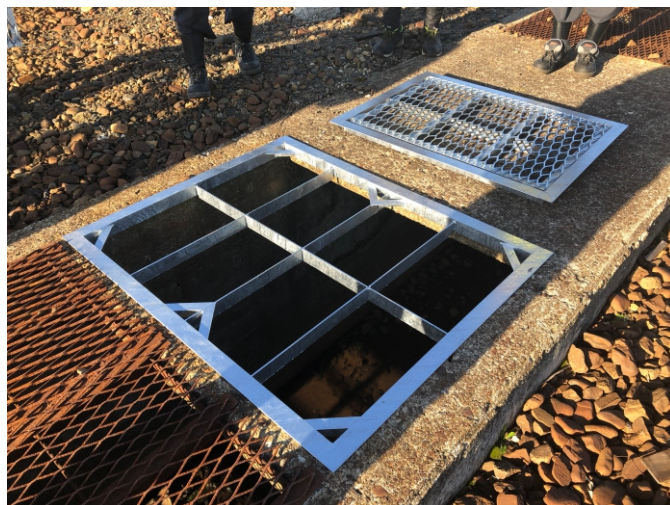
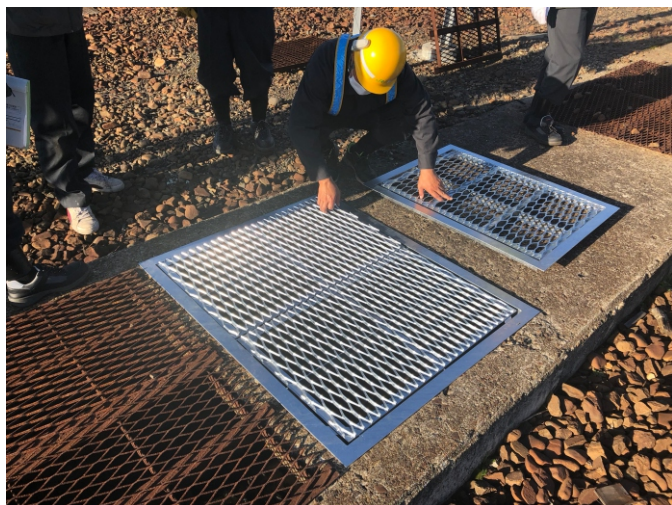
開発したものは雪は落とすことはでき、作業員は落ちない落下防止柵とグレーチング蓋にパーツ分割し3Dで設計。構造検証後に金属で製造致しました。

落下防止柵は人が落ちないマス状の仕切りになっており、ベタついた雪の場合でも豆腐を切るかのようにスツと落とせる構造と、考えられた仕切りサイズにしているところが北海道の技術です。

### 3D設計



### 金属で製造した試作と検証



### 100組製造



開発品を100箇所取付

