

鉄道構内の流雪溝転落防止柵

JR北海道 倶知安駅(くっちゃん)の流雪溝の安全対策

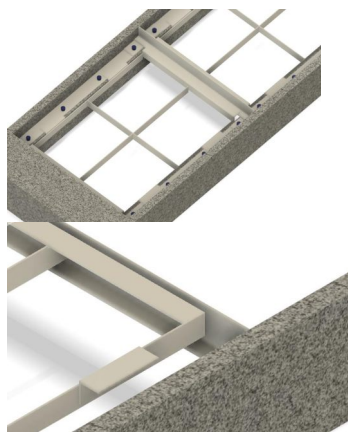
冬期間中、除雪した雪を川の水で押し流す流雪溝設備。積雪や凍結で滑りやすいため、除雪作業中に作業員が落下しないための安全対策を実施。



昨年開発した雪を落とせて作業員が落ちない流雪溝落下防止柵を倶知安駅用に設計

流雪溝落下防止柵は、北海道の雪質に合わせて詰まらせることなくスパッと柵で切り落とすことができ、作業員が万が一落下しても流されることのない設計にしています。今回は倶知安駅用の流雪溝のサイズに設計をしました。

3D設計



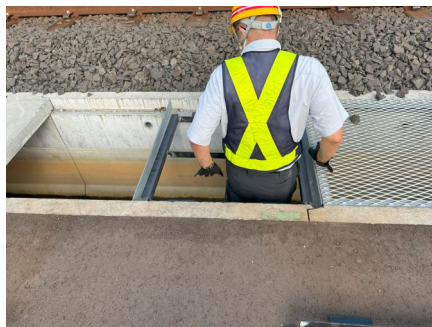
3Dプリント



手早く3Dで設計を行い、3Dプリントでミニチュアを製作。機能や仕組みを検証。

既存の設備に影響なく、蓋にも干渉せず強度が保てる構造。

試作検証後に本製造



強度と安全性を検証し104機を製造し駅構内の流雪溝作業ポイントに雪が降る前に設置済み